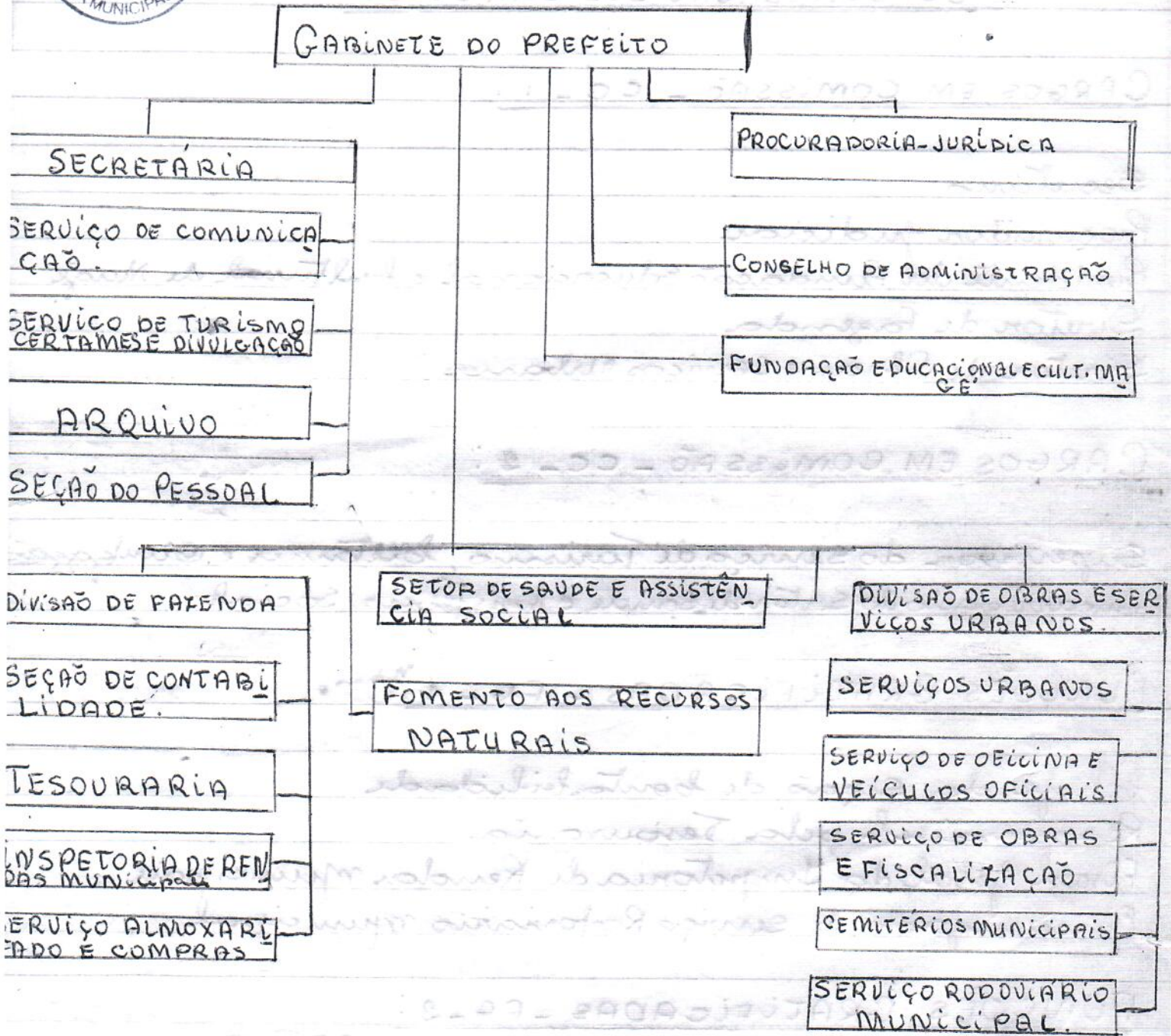




# "ORGANOGRAMA"

FERNANDO JOSÉ TAVARA  
Sec. de Adm.



## CONVENÇÃO

- Cargo Eletivo - - - - - ( )
- cargos Comissionados - - - - - ( )
- funções Qualificadas - - - - - ( )
- funções Específicas - - - - - ( )
- Ingresso de Assessoramento - - - - - ( )
- Atividades Incamentárias - - - - - ( )